

# **Kommunale Finanzsituation und politische Handlungsspielräume von Mittelstädten**

Schader Stiftung  
25. März 2010 in Darmstadt

Prof. Dr. Martin Junkernheinrich

# Gliederung

1. Hintergrund:  
Kommunale Finanz- und Verschuldungsunterschiede  
in der Bundesrepublik Deutschland
2. Analysefokus:  
Mittelstädte - ein gemeindefinanzpolitisch „vergessener“ Gemeindetyp
3. Handlungsdimension:  
Finanzpolitische Handlungsspielräume - ein Zwischenresümee

# Kommunaler Finanzierungssaldo Deutschland

**2006: 2,65 Mrd. Euro**

**2007: 8,61 Mrd. Euro**

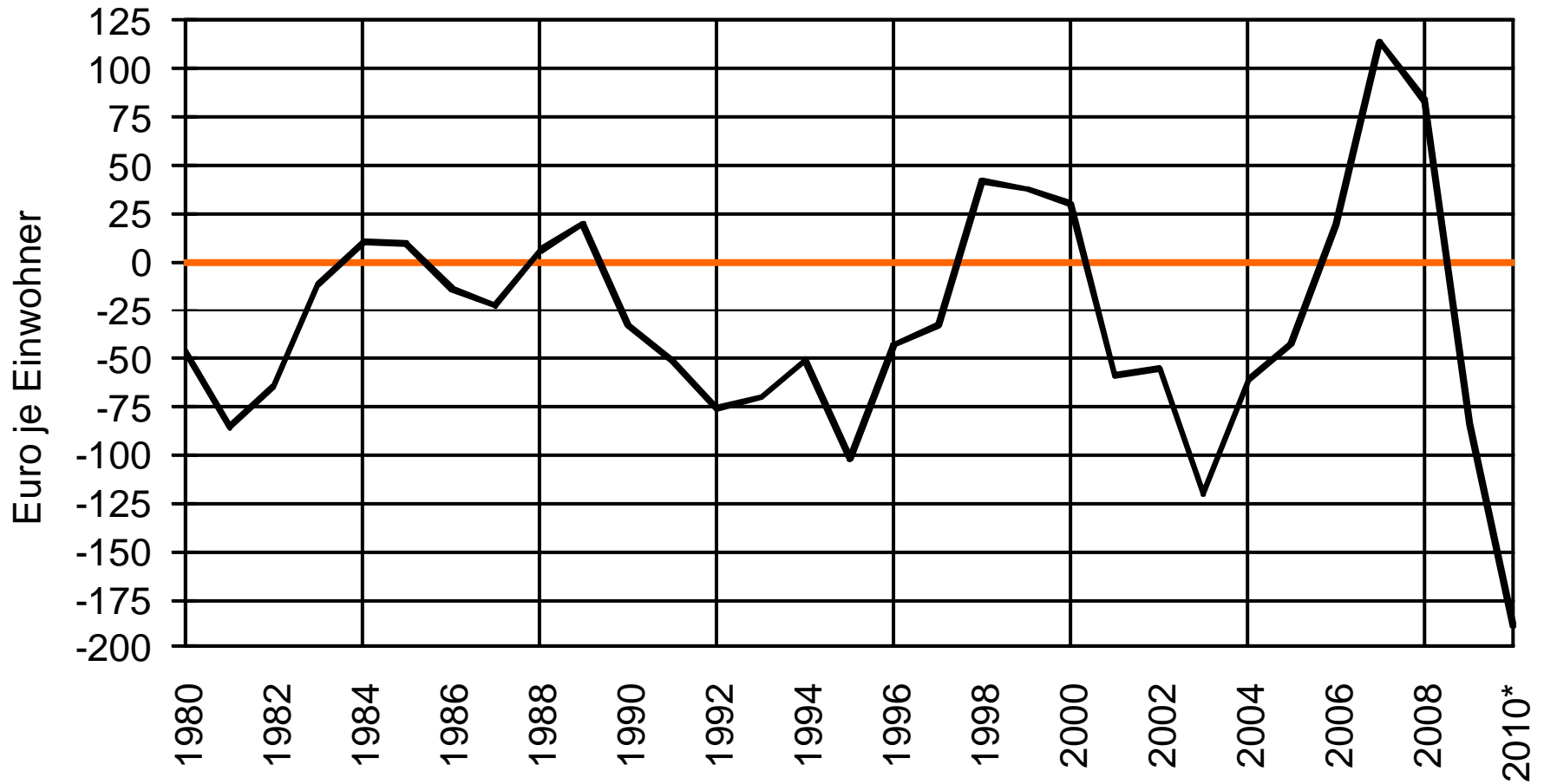
**2008: 7,71 Mrd. Euro**

**2009: - 7,10 Mrd. Euro**

**2010: -12,05 Mrd. Euro\***

Quelle: Für 2006- 2009 Statistisches Bundesamt, für 2010 Deutscher Städtetag (Schätzung)

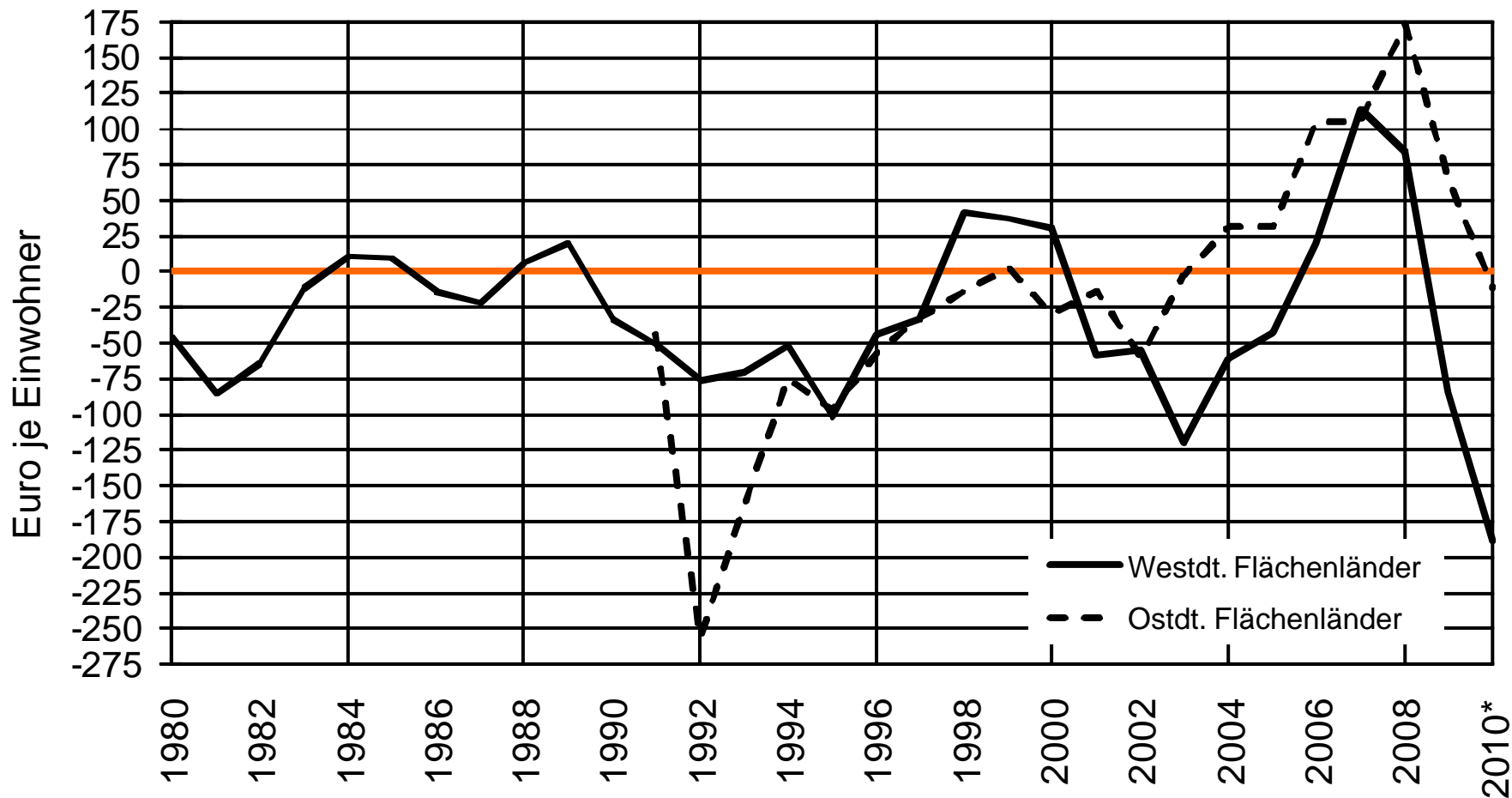
# Kommunaler Finanzierungssaldo in Westdeutschland 1980 bis 2010\*



\* Schätzung für 2009 und 2010 nach Deutscher Städtetag.

Quelle: Statistisches Bundesamt und Deutscher Städtetag.

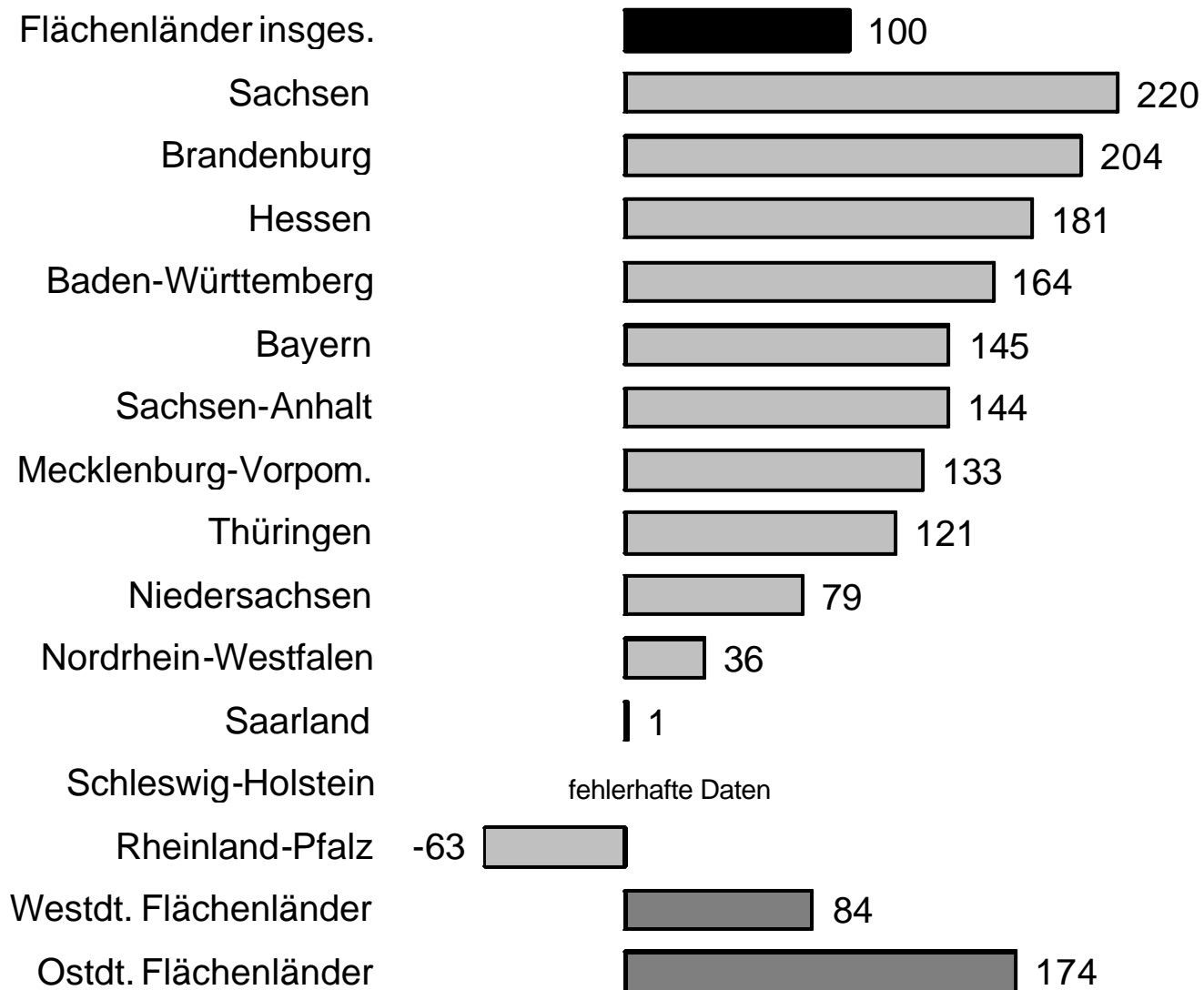
## Kommunaler Finanzierungssaldo in West- und Ostdeutschland 1980 bis 2008\*



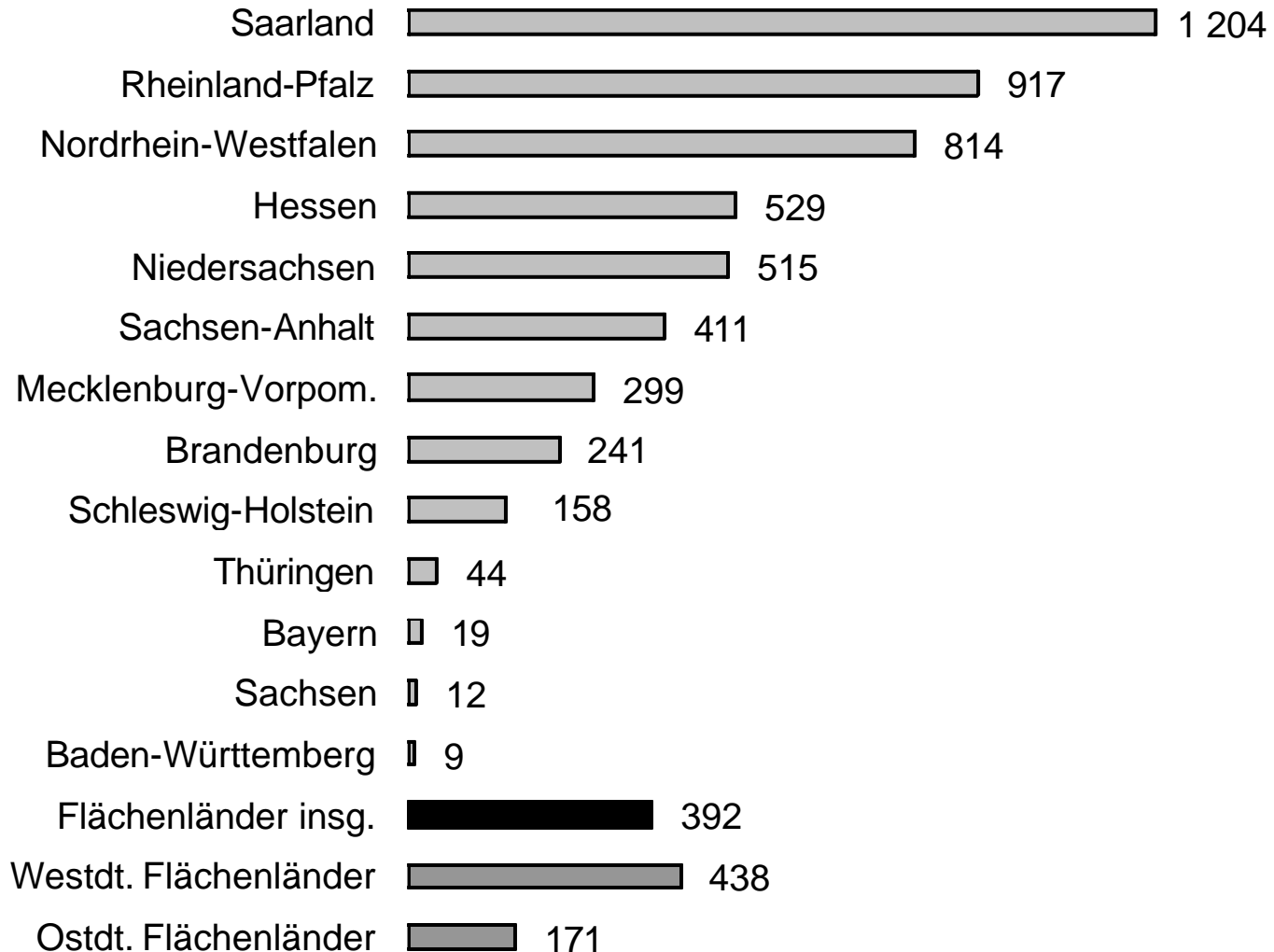
\* Prognose für 2009 und 2010 nach Deutscher Städtetag.

Quelle: Statistisches Bundesamt und Deutscher Städtetag.

## Kommunaler Finanzierungssaldo 2008

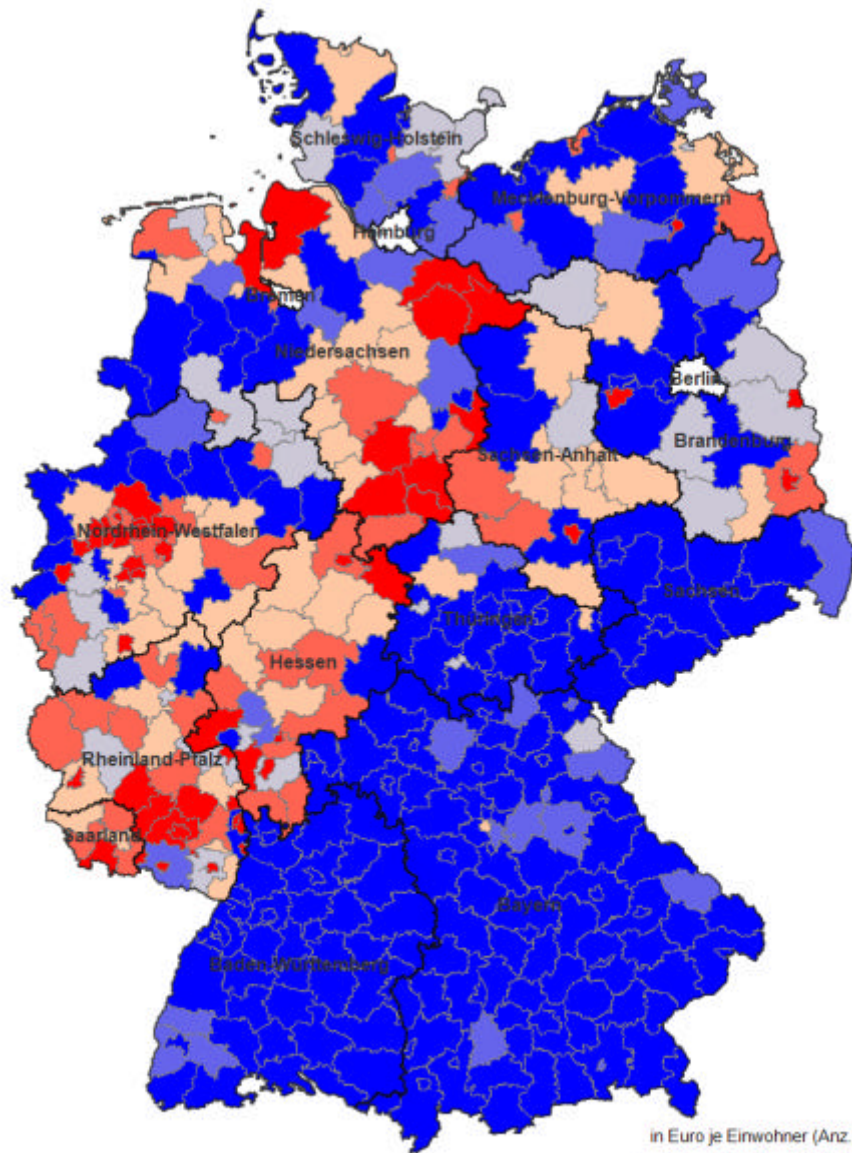


## Kassenkredite der gemeindlichen Kernhaushalte am 31.12.2008 in €je Einwohner



# Kommunale Kassenkredite 31.12.2008

nach kreisfreien  
Städten und Kreisen  
in Euro je Einwohner



in Euro je Einwohner (Anz.)

■	≥ 0 - < 50	(205)
■	≥ 50 - < 100	(29)
■	≥ 100 - < 200	(28)
■	≥ 200 - < 500	(53)
■	≥ 500 - < 1.000	(43)
■	≥ 1.000 - < 5.500	(51)

# Was sind Mittelstädte?

## Kriterien der Gemeindetypisierung

- Rheinland-Pfalz: ausschließlich Mittelzentren
- Nordrhein-Westfalen: kreisangehörige Gemeinden von 40.000 bis unter 100.000 Einwohner
- Clusteranalyse auf der Grundlage von vier Variablen
  - räumliche Situation
    - ? Erreichbarkeit eines Zentrums
    - ? regionales Bevölkerungspotenzial
  - Situation der Bevölkerung
    - ? Arbeitslosigkeit
    - ? Bevölkerungsentwicklung

## Mittelstädte im Ländervergleich: Nordrhein-Westfalen und Rheinland-Pfalz

	Nordrhein-Westfalen	Rheinland-Pfalz
Gesamtbevölkerung	18.039.847	4.054.081
Bevölkerung in Mittelstädten	4.358.641	825.290
Bevölkerungsanteil in %	24	20

# Gemeindetypisierung durch Clusterbildung in Rheinland-Pfalz

## Cluster 1

Bad Neuenahr-Ahrweiler, Stadt

Remagen, Stadt

Sinzig, Stadt

Bad Kreuznach, Stadt

Andernach, Stadt

Frankenthal (Pfalz)

Landau in der Pfalz

Neustadt an der Weinstraße

Speyer

Worms

Alzey, Stadt

Bad Dürkheim, Stadt

Grünstadt, Stadt

Germersheim, Stadt

Wörth am Rhein, Stadt

Bingen am Rhein, Stadt

Ingelheim am Rhein, Stadt

## Cluster 2

Kirn, Stadt

Idar-Oberstein, Stadt

Pirmasens

## Cluster 3

Cochem, Stadt

Mayen, Stadt

Neuwied, Stadt

Boppard, Stadt

Lahnstein, Stadt

Wittlich, Stadt

Bitburg, Stadt

Zweibrücken

# Gemeindetypisierung durch Clusterbildung in Rheinland-Pfalz

Cluster 1

Zentrumsnahe Mittelstädte in Ballungsrandlage

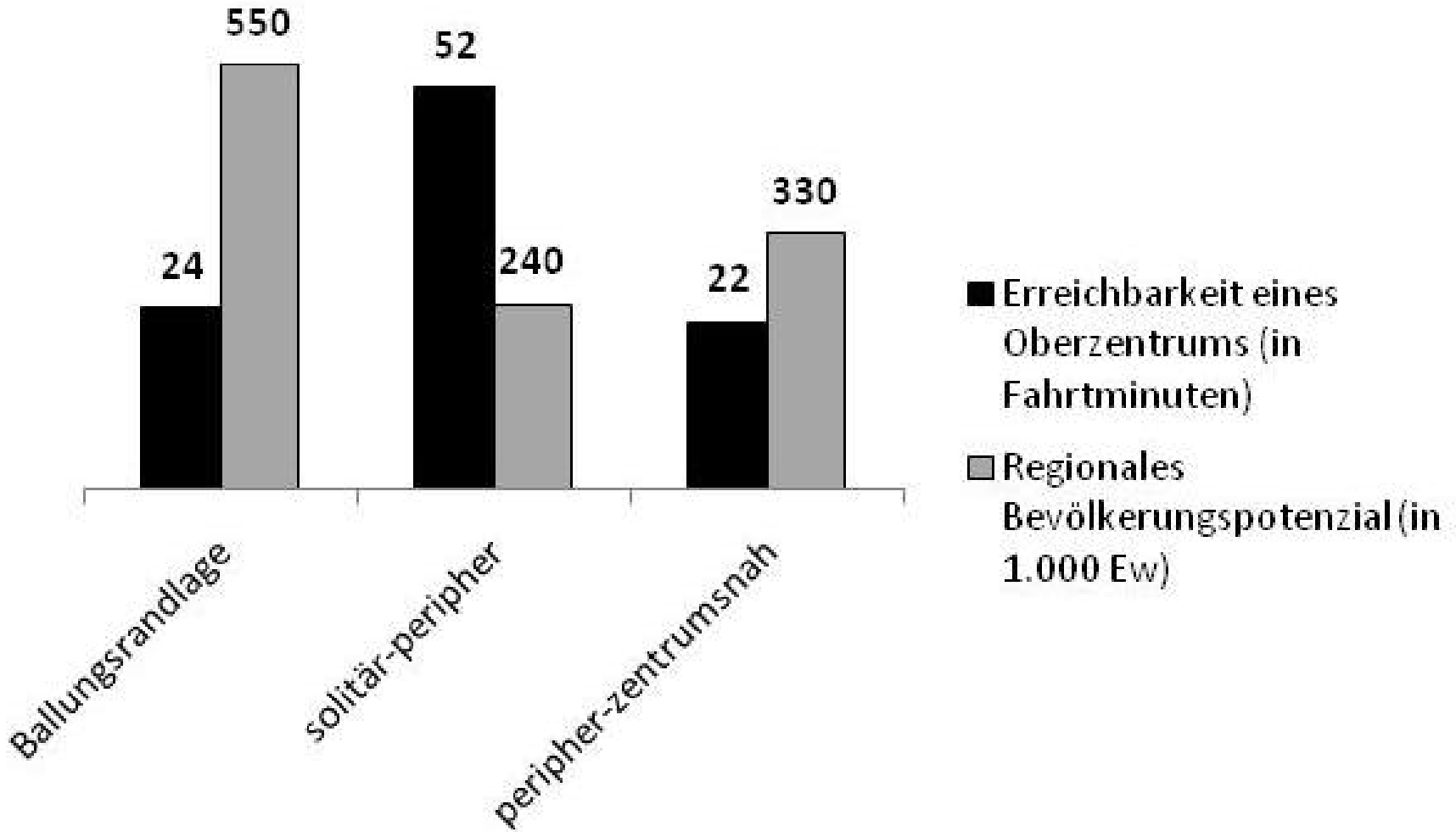
Cluster 2

Solitärstädte in peripherer Lage

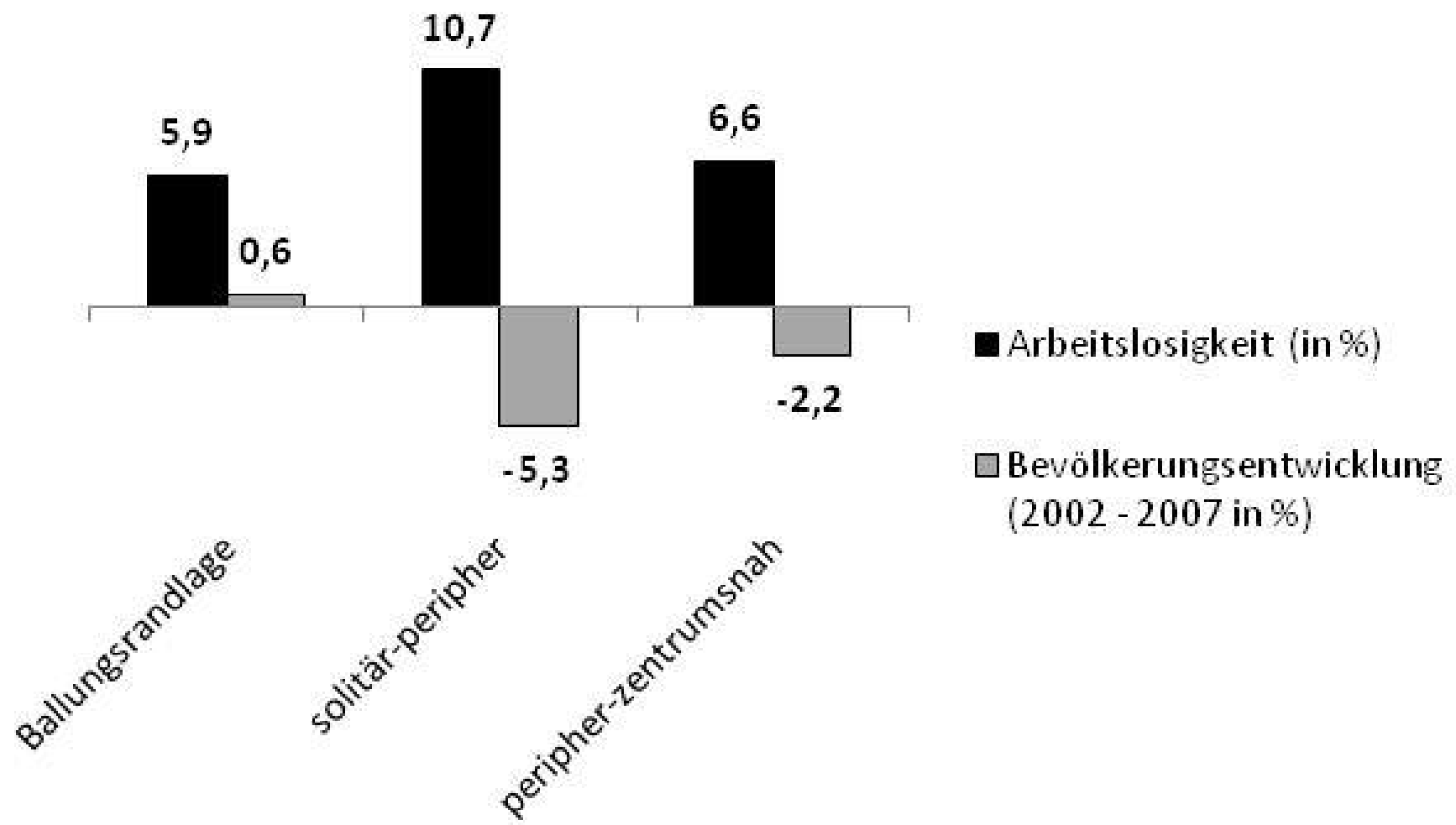
Cluster 3

Mittelstädte in peripherer Lage mit Nähe zu einem Zentrum

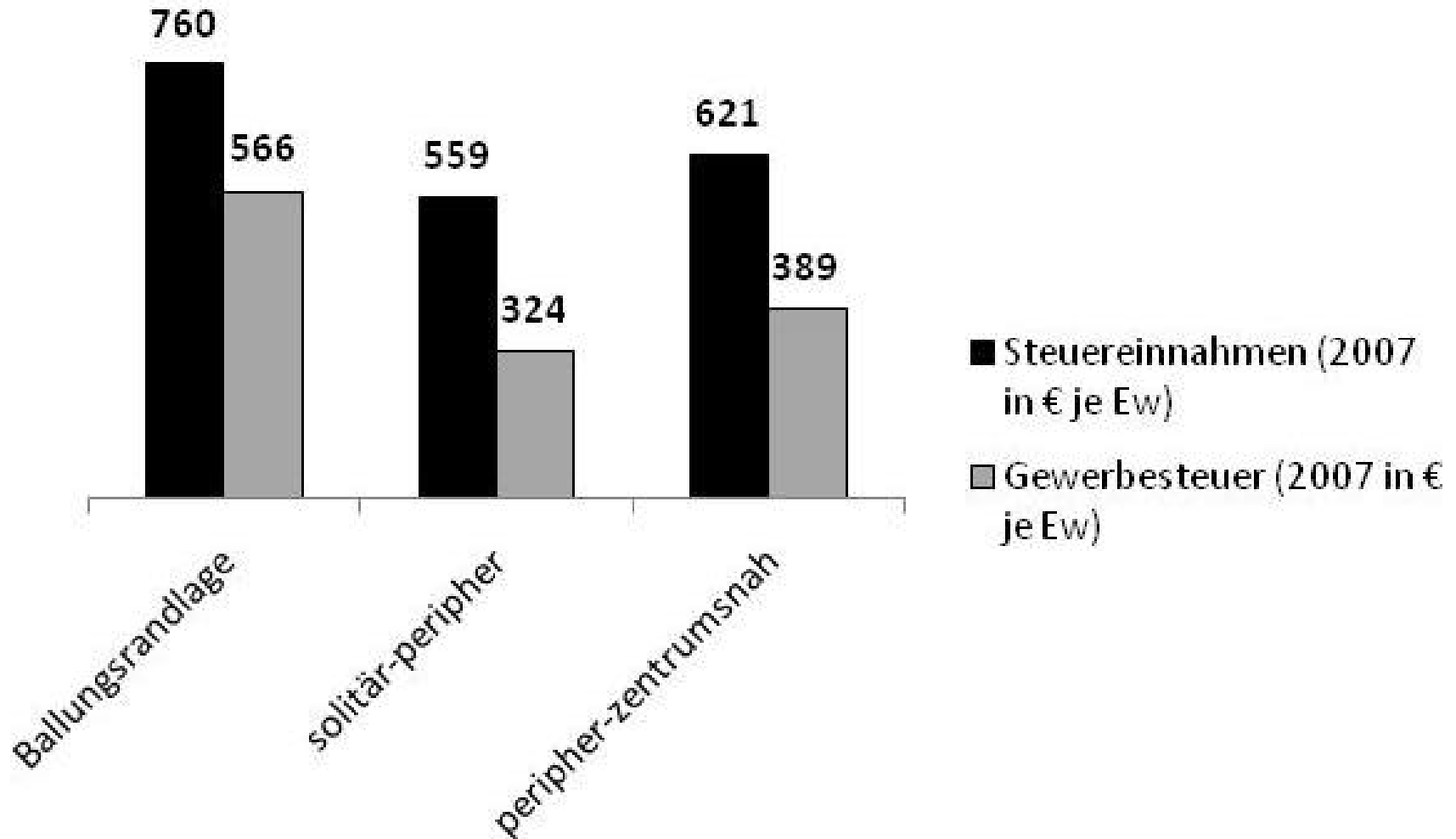
# Mittelstädte in Rheinland-Pfalz: Räumliche Lage



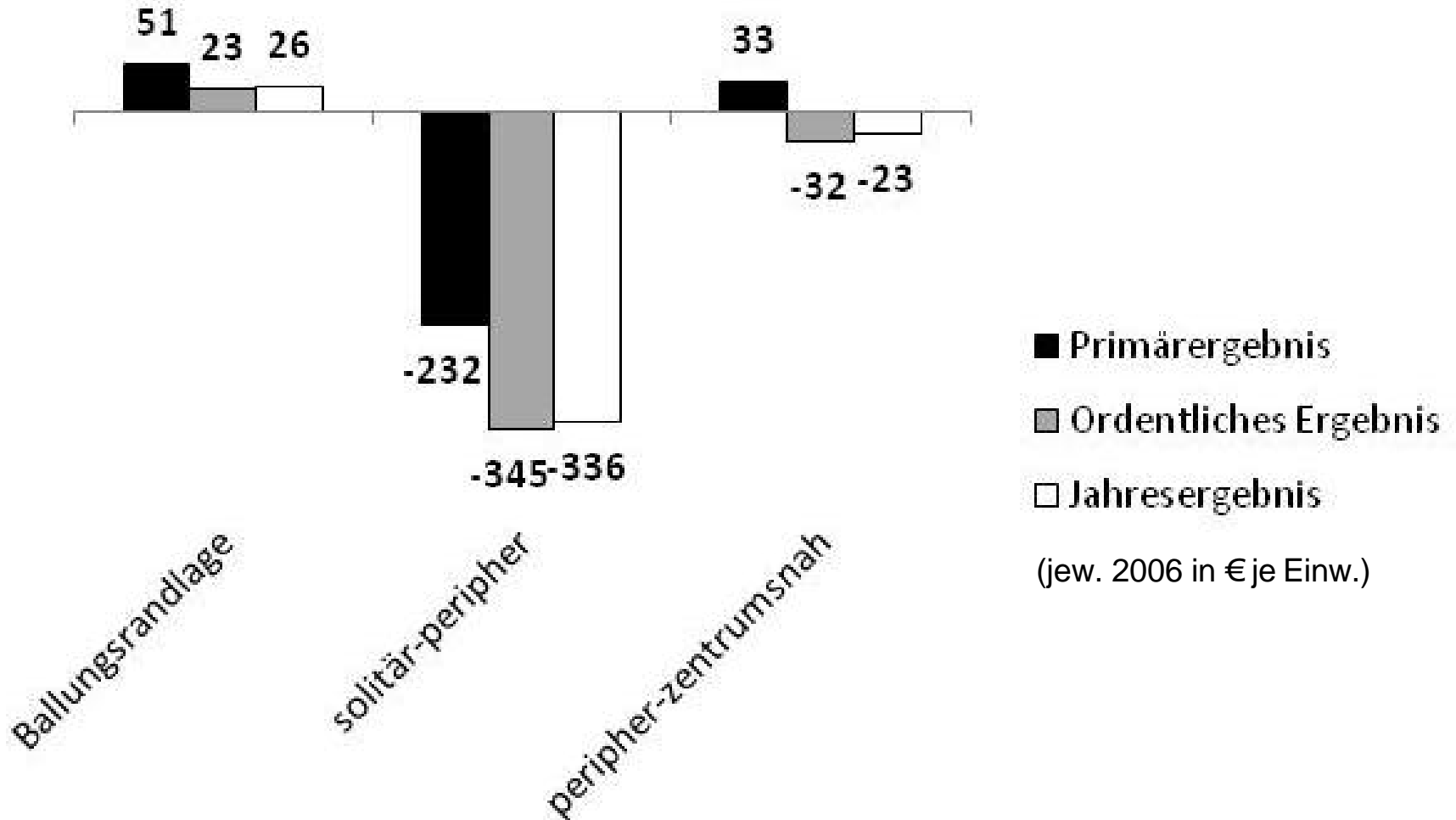
# Mittelstädte in Rheinland-Pfalz : Soziostrukturelle und demographische Situation



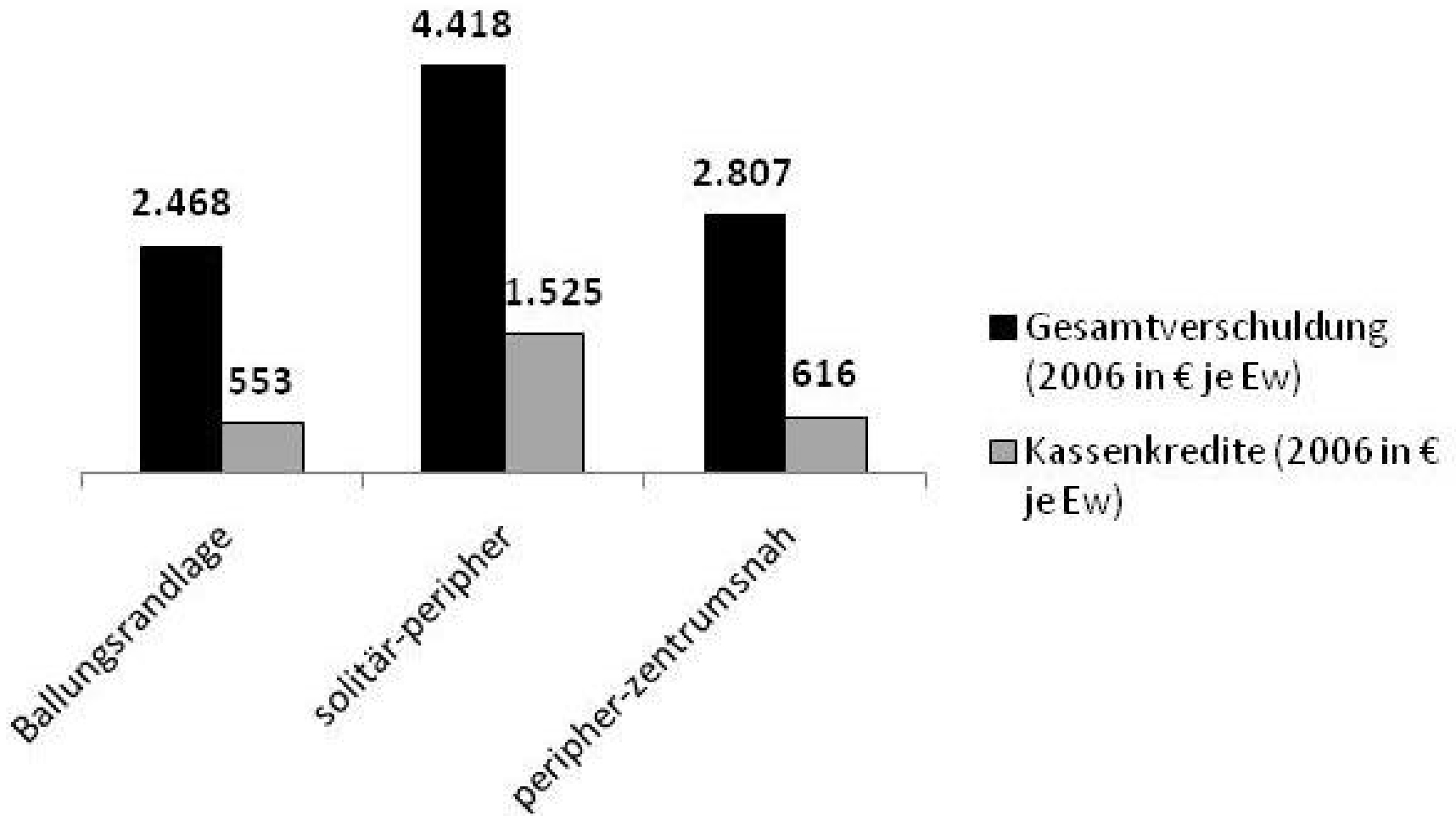
# Mittelstädte in Rheinland-Pfalz: Steuereinnahmen



# Mittelstädte in Rheinland-Pfalz: Haushaltsergebnisse



# Mittelstädte in Rheinland-Pfalz: Verschuldung



# Gemeindetypisierung durch Clusterbildung in Nordrhein-Westfalen

Cluster 1
Borken, Stadt
Löhne, Stadt
Heinsberg, Stadt
Lemgo, Stadt
Bünde, Stadt
Gronau (Westf.), Stadt
Soest, Stadt
Bad Oeynhausen, Stadt
Kleve, Stadt
Gummersbach, Stadt
Bad Salzuflen, Stadt
Ahlen, Stadt
Wesel, Stadt
Herford, Stadt
Lippstadt, Stadt
Bocholt, Stadt
Detmold, Stadt
Arnsberg, Stadt
Rheine, Stadt
Minden, Stadt

Cluster 2
Königswinter, Stadt
Nettetal, Stadt
Brühl, Stadt
Erkelenz, Stadt
Hennef (Sieg), Stadt
Rheda-Wiedenbrück, Stadt
Herzogenrath, Stadt
Dülmen, Stadt
Bornheim, Stadt
Frechen, Stadt
Ibbenbüren, Stadt
Willich, Stadt
Euskirchen, Stadt
Hürth, Stadt
Sankt Augustin, Stadt
Kerpen, Stadt
Troisdorf, Stadt
Gütersloh, Stadt

Cluster 3
Kaarst, Stadt
Monheim am Rhein, Stadt
Erkrath, Stadt
Schwerte, Stadt
Erfstadt, Stadt
Pulheim, Stadt
Meerbusch, Stadt
Hilden, Stadt
Hattingen, Stadt
Menden (Sauerland), Stadt
Langenfeld (Rheinland), Stadt
Dormagen, Stadt
Grevenbroich, Stadt
Unna, Stadt
Dinslaken, Stadt
Viersen, Stadt
Lüdenscheid, Stadt
Velbert, Stadt
Ratingen, Stadt
Iserlohn, Stadt
Witten, Stadt

Cluster 4
Kamen, Stadt
Alsdorf, Stadt
Bergkamen, Stadt
Eschweiler, Stadt
Stolberg (Rhd.), Stadt
Bergheim, Stadt
Herten, Stadt
Gladbeck, Stadt
Castrop-Rauxel, Stadt
Dorsten, Stadt
Lünen, Stadt
Marl, Stadt
Düren, Stadt

# Gemeindetypisierung durch Clusterbildung in Nordrhein-Westfalen

## Cluster 1

Solitärstädte in peripherer Lage

## Cluster 2

Mittelstädte mit Anschluss an ein Oberzentrum

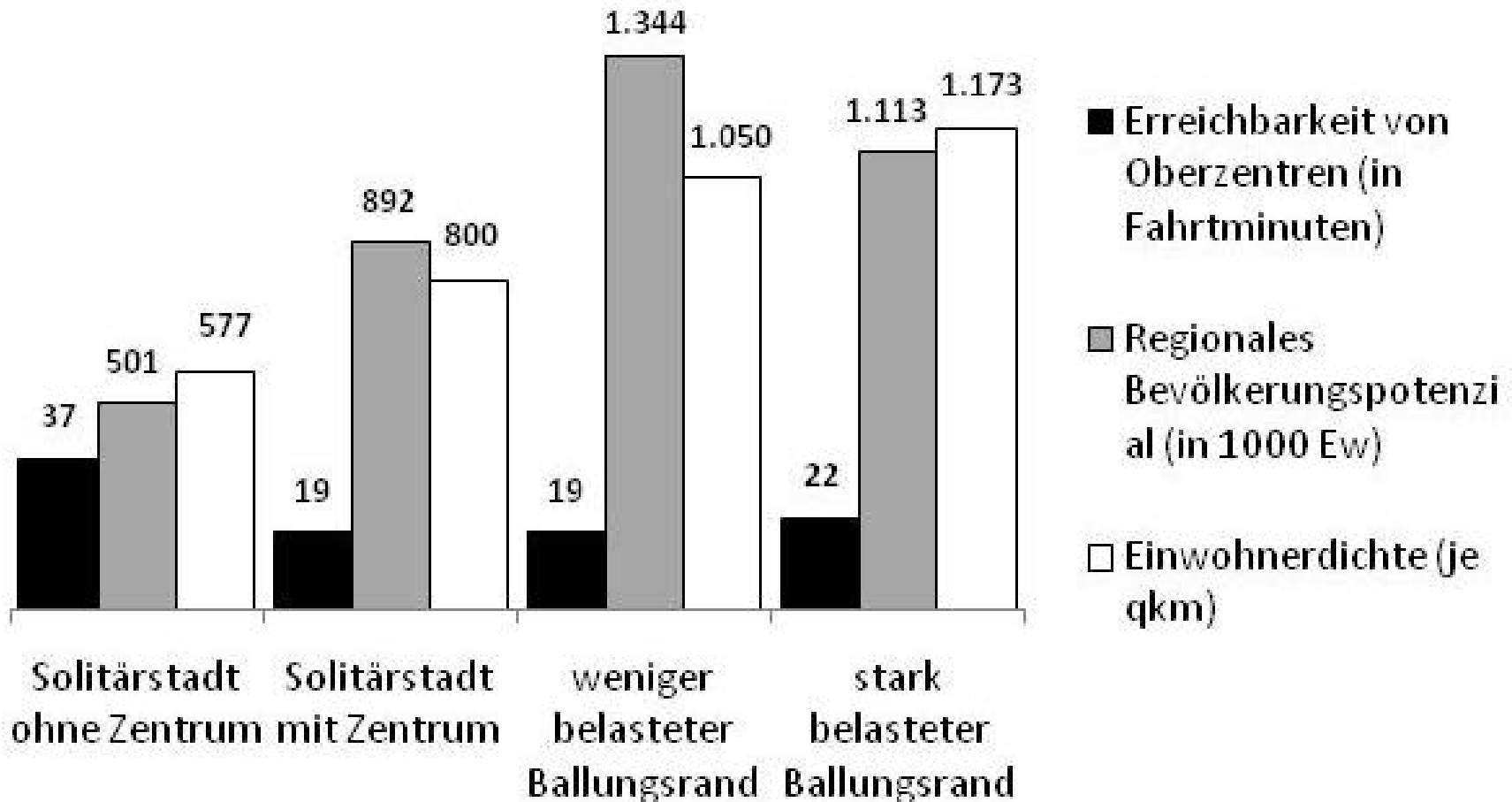
## Cluster 3

Strukturell weniger belastete Städte in Ballungsrandlage

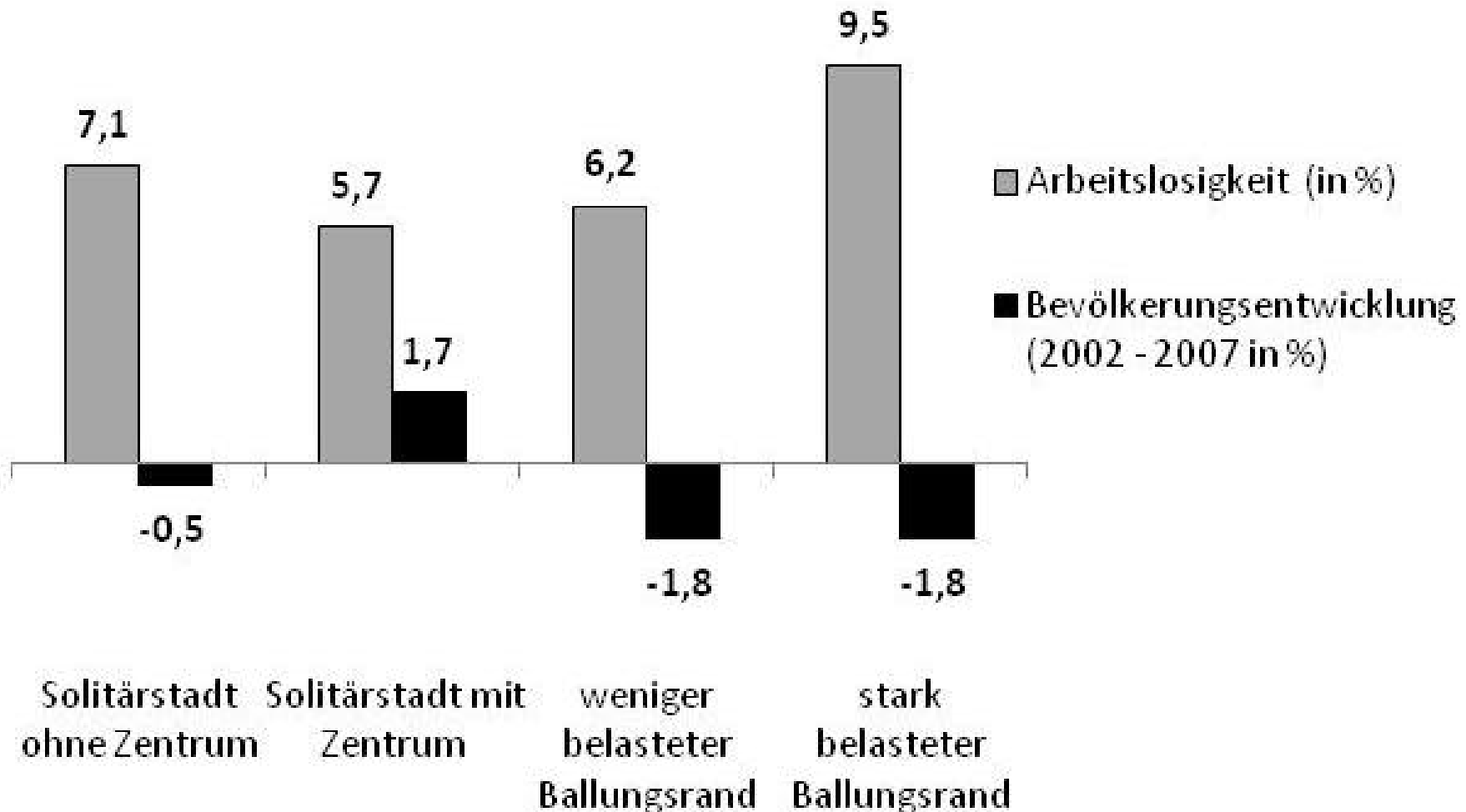
## Cluster 4

Strukturell stark belastete Städte in Ballungsrandlage

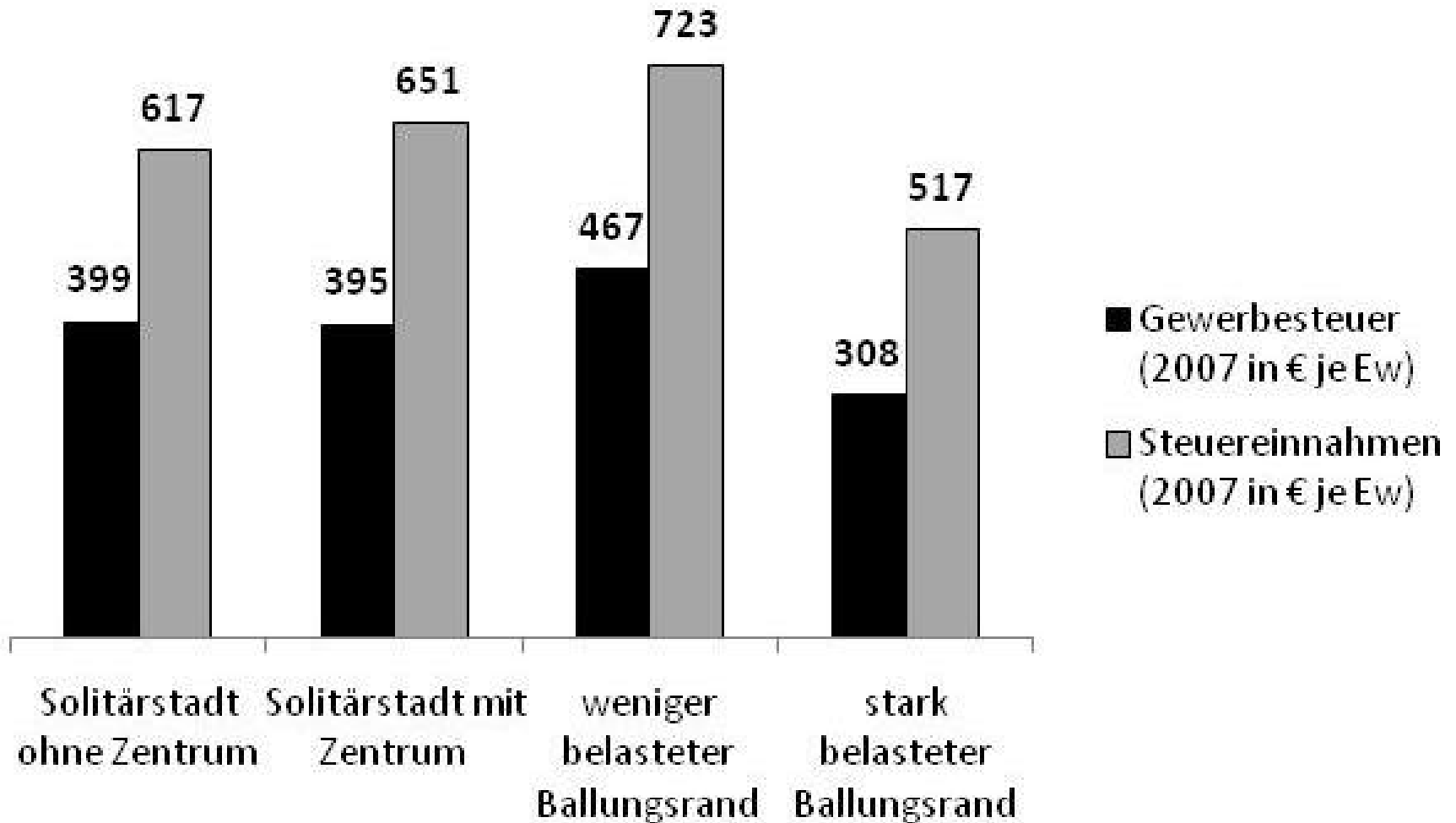
# Mittelstädte in Nordrhein-Westfalen: Räumliche Lage



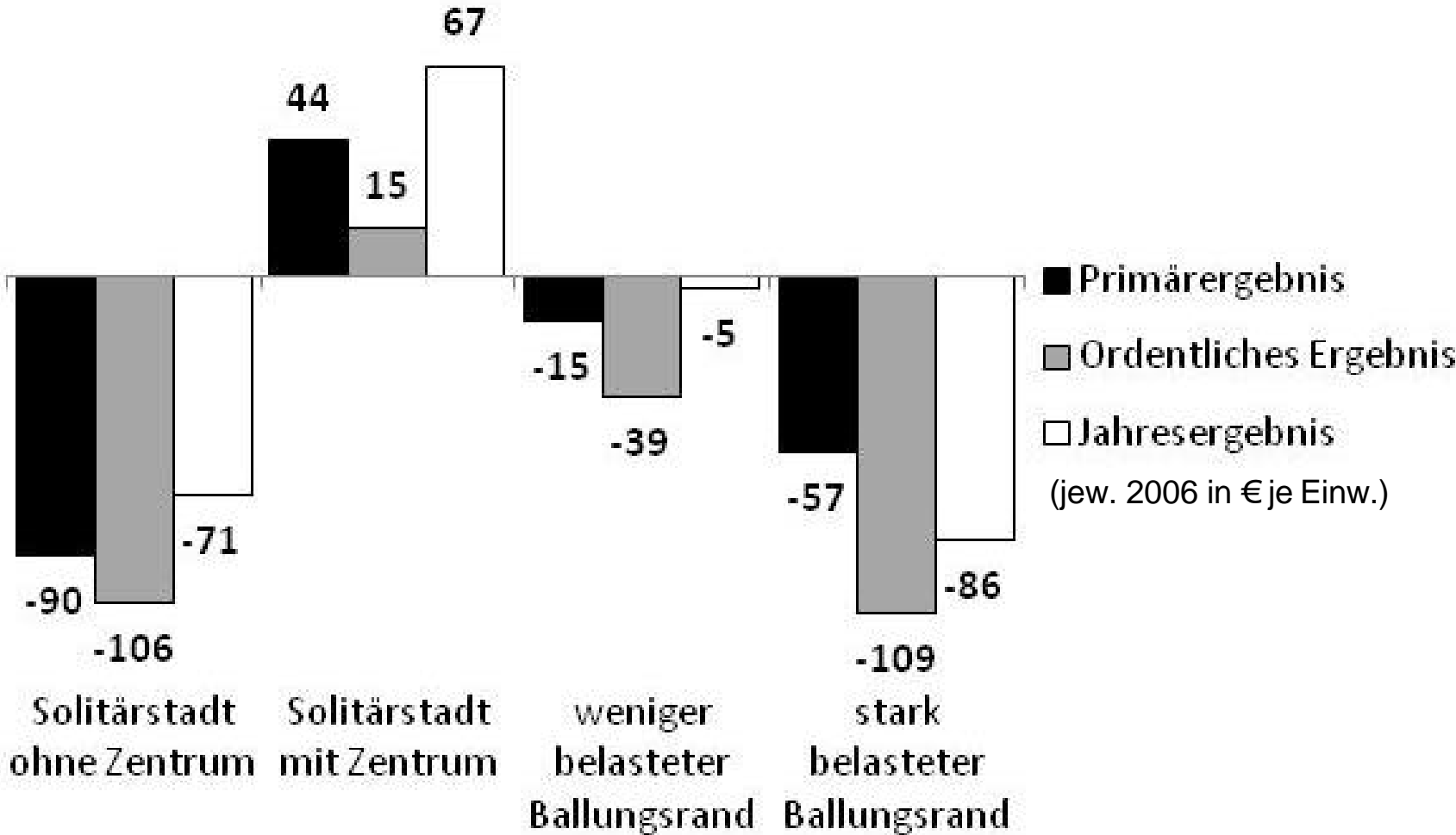
# Mittelstädte in Nordrhein-Westfalen : Soziostrukturelle und demographische Situation



# Mittelstädte in Nordrhein-Westfalen : Steuereinnahmen



# Mittelstädte in Nordrhein-Westfalen : Haushaltsergebnisse



# Finanzpolitische Handlungsspielräume von Mittelstädten - ein (Zwischen-) Resümee

- gemeindefinanzpolitisch unerforschter Gemeindetyp
- eine heterogene Gemeindegruppe mit ausgeprägten Länderunterschieden hinsichtlich
  - Ortsgrößenstrukturen (Gemeindegebietsreform) und
  - Funktionszuweisungen (z.B. kreisfrei/kreisangehörig)
- finanzpolitische Krisenphänomene insbesondere bei peripherer Lage und sozioökonomischer Belastungssituation
- Versorgungsschwerpunkt in schrumpfenden peripheren Regionen
- politisch-administrative Steuerbarkeit in Mittelzentren



■ **Univ.-Prof. Dr. Martin Junkernheinrich**  
□ Lehrstuhl Stadt-, Regional- und Umweltökonomie  
■ an der Technischen Universität Kaiserslautern

**Vielen Dank für Ihre Aufmerksamkeit!**

*Kontakt:*

*[junkernheinrich@arcor.de](mailto:junkernheinrich@arcor.de)*